

NORME DI COMPORTAMENTO GENERALI

- Segnalare immediatamente al Dirigente Scolastico o al suo vicario qualunque carenza o deficienza delle strutture e degli impianti.
- Conservare gli atti d'ufficio negli appositi armadi o scaffali.
- Mantenere ordinato e pulito il posto di lavoro.
- Seguire le istruzioni d'uso nell'utilizzo di apparecchiature e attrezzature di lavoro.
- Non utilizzare sedie o mobili per salire sulle scaffalature o per raggiungere i ripiani elevati.
- Non effettuare riparazioni o interventi su macchinari o quadri elettrici.
- Non effettuare allacciamenti o derivazioni provvisorie su impianti elettrici.
- Disporre i cavi elettrici delle attrezzature in modo da non intralciare il transito delle persone.
- Non disinnescare le prese di corrente tirando i cavi o forzando gli spinotti di connessione.
- Non sovraccaricare le prese di corrente mediante l'utilizzo di prese multiple.
- Osservare il divieto di fumare.
- Memorizzare le istruzioni ricevute per l'emergenza, i percorsi di esodo, la localizzazione delle uscite di sicurezza e i presidi antincendio.
- È reato rimuovere gli estintori o alterare i dispositivi di sicurezza e la segnaletica.
- Nei casi di pericolo richiedere l'intervento del Dirigente segnalando il fatto al Responsabile del Servizio di Prevenzione e Protezione dei Rischi.

LA PREVENZIONE INCENDI

- Non ingombrare mai, neanche temporaneamente, le uscite di sicurezza, le vie di esodo e i corridoi.
- Non ostacolare il funzionamento degli impianti di riscaldamento e di rinnovo aria lasciando sempre libere le aperture di immissione e di ricircolo dell'aria.
- Spegnerne tutte le luci e tutte le utenze elettriche al termine del lavoro (fotocopiatori, ecc.)
- Non utilizzare apparecchiature elettriche personali quali fornelli, stufette, ecc.
- Porre la massima attenzione nell'utilizzo di prodotti altamente infiammabili quali alcool, solventi, smacchiatori, ecc.
- Segnalare al Dirigente Scolastico l'avvenuto utilizzo di estintori per consentirne l'immediata ricarica.
- Non utilizzare nei collegamenti elettrici cavi volanti, prolunghe o spine multiple.

IN CASO DI EMERGENZA

- All'emissione dell'allarme abbandonare IMMEDIATAMENTE l'edificio. Non tardarsi a raccogliere oggetti.
 - Seguire le vie di fuga indicate nelle planimetrie affisse in ogni locale. Non correre, non spingere, non gridare. **NON USARE L'ASCENSORE.**
 - Raggiungere il punto di raccolta esterno e collaborare con gli addetti alla verifica finale delle presenze.
- Il punto di raccolta è il luogo in cui, in caso di evacuazione dell'edificio, il personale deve raccogliersi. Le caratteristiche di questa zona devono essere le seguenti:
- prossimità all'edificio evacuato ma sufficiente distanza da esso per rappresentare un luogo sicuro
 - facile e sicura raggiungibilità da ogni uscita di emergenza (possibilmente senza attraversare strade aperte al traffico)
 - facile raggiungibilità da parte dei mezzi di soccorso, senza però intralciare l'intervento dei soccorritori sull'edificio.
- Tale luogo è individuato nella planimetria.

NORME PER L'EMERGENZA INCENDIO

- Gli alunni:
- devono mantenere la calma;
 - se l'incendio si è sviluppato nella classe, uscire subito, chiudere la porta e dare l'allarme alla squadra antincendio
 - se l'incendio è in un altro locale dare l'allarme e poi allontanarsi senza fermarsi e curiosare;
 - in presenza di fumo lungo le vie di fuga, filtrare l'aria attraverso un fazzoletto, preferibilmente bagnato, messo a protezione della bocca e del naso e camminare nella posizione più bassa possibile;
 - se i corridoi e le vie di fuga non sono percorribili o sono invasi dal fumo, non uscire dalla classe, sigillare ogni fessura della porta mediante abiti bagnati; segnalare la propria presenza dalle finestre.

NORME PER L'EMERGENZA SISMICA

- Gli studenti devono:
- (Se si trovano in un luogo chiuso):**
- mantenere la calma;
 - non precipitarsi fuori;
 - restare in classe e riparati sotto il banco o sotto l'architrave della porta vicino ai muri portanti;
 - allontanarsi dalle finestre, dalle porte e dagli armadi perché cadendo potrebbero ferire;
- (Se si trovano fuori dell'aula):**
- rientrare nella propria classe o in quella più vicina;
 - dopo il terremoto, all'ordine di evacuazione, abbandonare l'edificio e ricongiungersi agli altri compagni di classe nella zona di raccolta assegnata.
- (Se si trovano all'aperto):**
- allontanarsi dall'edificio, dagli alberi, dai lampioni e dalle linee elettriche perché potrebbero cadere e ferire;
 - cercare un posto dove non vi è nulla al di sopra; se non lo si trova, cercare riparo sotto qualcosa di sicuro, come una panchina;
 - non avvicinarsi ad animali spaventati.

NORME PER L'EVACUAZIONE

- Gli alunni, dal momento del segnale di evacuazione, devono:
- interrompere tutte le attività;
 - lasciare gli oggetti personali dove si trovano;
 - mantenere la calma, non spingersi, non correre, non urlare;
 - uscire ordinatamente incolonnandosi dietro gli Aprifila;
 - procedere in fila indiana tenendosi per mano o con una mano sulla spalla di chi precede;
 - rispettare le precedenze derivanti dalle priorità dell'evacuazione;
 - gli studenti di ogni classe si dispongono ordinatamente ed escono seguendo l'ordine dei banchi dalle porte finestre di ciascuna aula;
 - seguire le vie di fuga indicate;
 - raggiungere l'area di raccolta assegnata;
 - attendere, nel luogo di raccolta ulteriori ordini o disposizioni dal nucleo operativo.
- In caso di evacuazione per incendio ricordarsi di:
- camminare chinati e di respirare tramite un fazzoletto, preferibilmente bagnato, nel caso vi sia presenza di fumo lungo il percorso di fuga;
 - se i corridoi e le vie di fuga non sono percorribili o sono invasi dal fumo, non uscire dalla classe, sigillare ogni fessura della porta, mediante abiti bagnati; segnalare la propria presenza dalle finestre.

LEGENDA PIANO DI EVACUAZIONE

	Uscita orizzontale		Idrante UNI 45
	Uscita verso l'alto		Pannello ottico acustico
	Uscita verso il basso		Centralina antincendio
	Uscita verso il basso		Cassetta primo soccorso
	Percorso di esodo		Quadro elettrico
	Uscita di emergenza		Telefono/Fax
	Punto di raccolta		Ingresso
	Estintore 34A 233 BC		Voi siete qui
	Segnalazione allarme		

PIANO DI EMERGENZA ED EVACUAZIONE

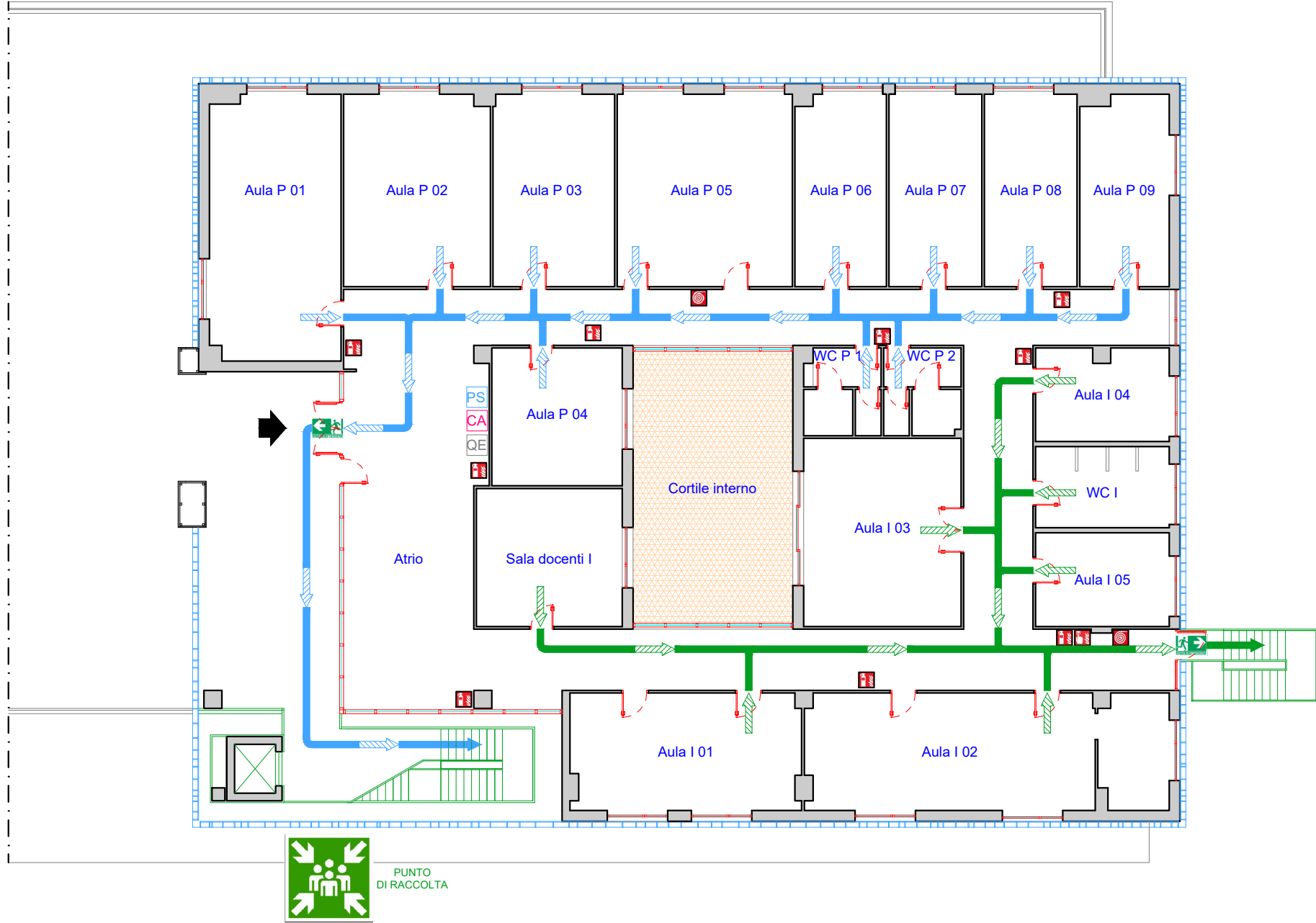
Scuola dell'Infanzia "San Francesco"

Scuola dell'Infanzia "Pantano Basso"

Scuola Primaria "Pantano Basso"

NUMERI UTILI

- Numero unico per le emergenze 112
- Comando dei Vigili del Fuoco 115
Distaccamento di Termoli 0875.751200
- Protezione civile Nazionale 800 840 840 - Protezione civile Regionale 0874.7791
Protezione civile Comunale 0875.712515 - 0875.712510
- Comune di Termoli 0875.7121
- Ufficio di polizia municipale 0875.712253
- Provincia di Campobasso 0874.4011
- Gestore rete elettrica - Segnalazione guasti 803 500
- Gestore rete Gas - Segnalazione guasti 800.901.313



ISTITUTO COMPRESIVO
"Bernachia - Schweitzer"
 Piazza Vittorio Veneto
 86039 Termoli (CB)
 Tel 0875/712701-2-3-4-5-6-7
 Fax 0875/712709

Dirigente Scolastico
 Prof.ssa Rosanna SCRASCIA

R.S.P.P.
 Arch. Giancarlo MOSCUFO

Plesso
 SCUOLA DELL'INFANZIA "San Francesco"
 SCUOLA PRIMARIA "Pantano Basso"

Descrizione tavola
 PIANTA PIANO PRIMO



Arch. Giancarlo MOSCUFO
 Piazza del Popolo, 9
 86033 Montefalcone nel Sannio (CB)
 Cell. 338.3551675
 e-mail: architetto.moscufo@gmail.com